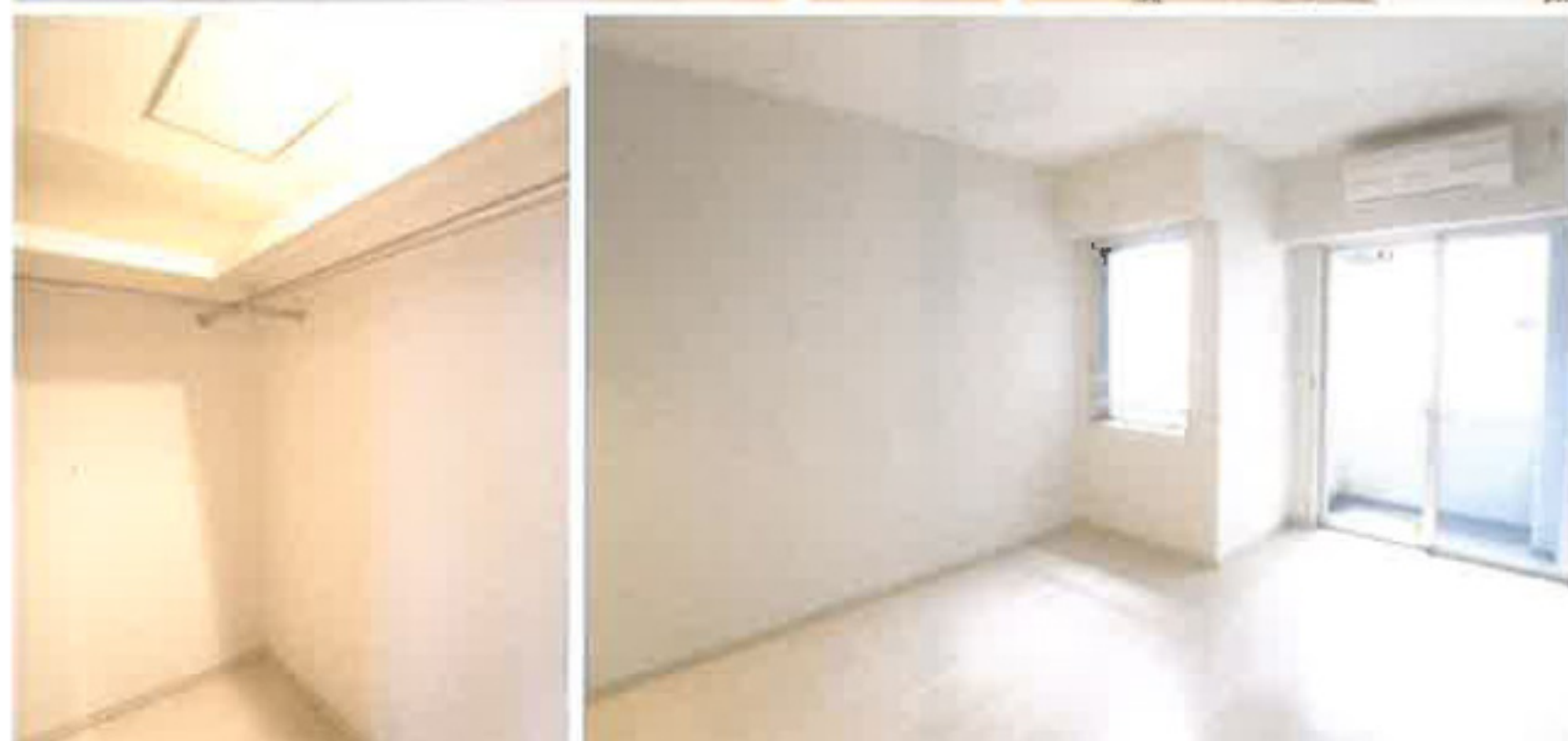


# 敷金1ヶ月 礼金1ヶ月

J R 山手線 **恵比寿駅** 徒歩**6**分  
 日比谷線 **広尾駅** 徒歩**13**分  
 東急東横線 **代官山駅** 徒歩**13**分

エステメゾン恵比寿

J R 恵比寿駅近く! 通勤・通学に便利な立地です 室内設備充実!!



[物件概要]  
 所在地 / 〒150-0012  
 東京都渋谷区広尾1-13-4  
 構造 / 鉄骨鉄筋コンクリート造  
 地上10階 総28戸  
 完成 / 2004年10月  
 間取り / 1K (25.28㎡・30.75㎡)

[賃貸条件]  
 賃料 / 別掲  
 共益費 / 10,000円  
 敷金 / 1ヶ月  
 礼金 / 1ヶ月  
 保証会社 / 要加入(らくらくパートナー:オリコ)  
 初回引落時21,600円  
 毎月家賃総額の1%  
 契約期間 / 2年(更新可)  
 更新料 / 新賃料の1ヶ月分  
 家財保険 / 家財保険に必ずご加入頂きます。(2年間)  
 鍵交換代 / 23,760円(税込)  
 印紙代 / 200円(保証人有の場合1名毎)  
 ■本物件は退去時にクリーニング費用が掛かります。

ペット飼育相談  
 敷金1ヶ月追加  
 (小型犬or猫一匹まで)



## Health & Comfort

- TVモニター付オートロック
- 共用部・EVにも防犯カメラ
- 宅配ロッカー

- 駐輪場
- システム2口ガスキッチン
- 24時間ゴミ出し可能

- 浴室換気乾燥機
- 洗浄便座付便器
- ※大規模修繕予定有

- FLAT フラットフロア
- Internet 対応 高速インターネット



東京都知事(4)第82494号

Tel : 03-5339-8155 Fax: 03-5339-8156

エスアールホーム

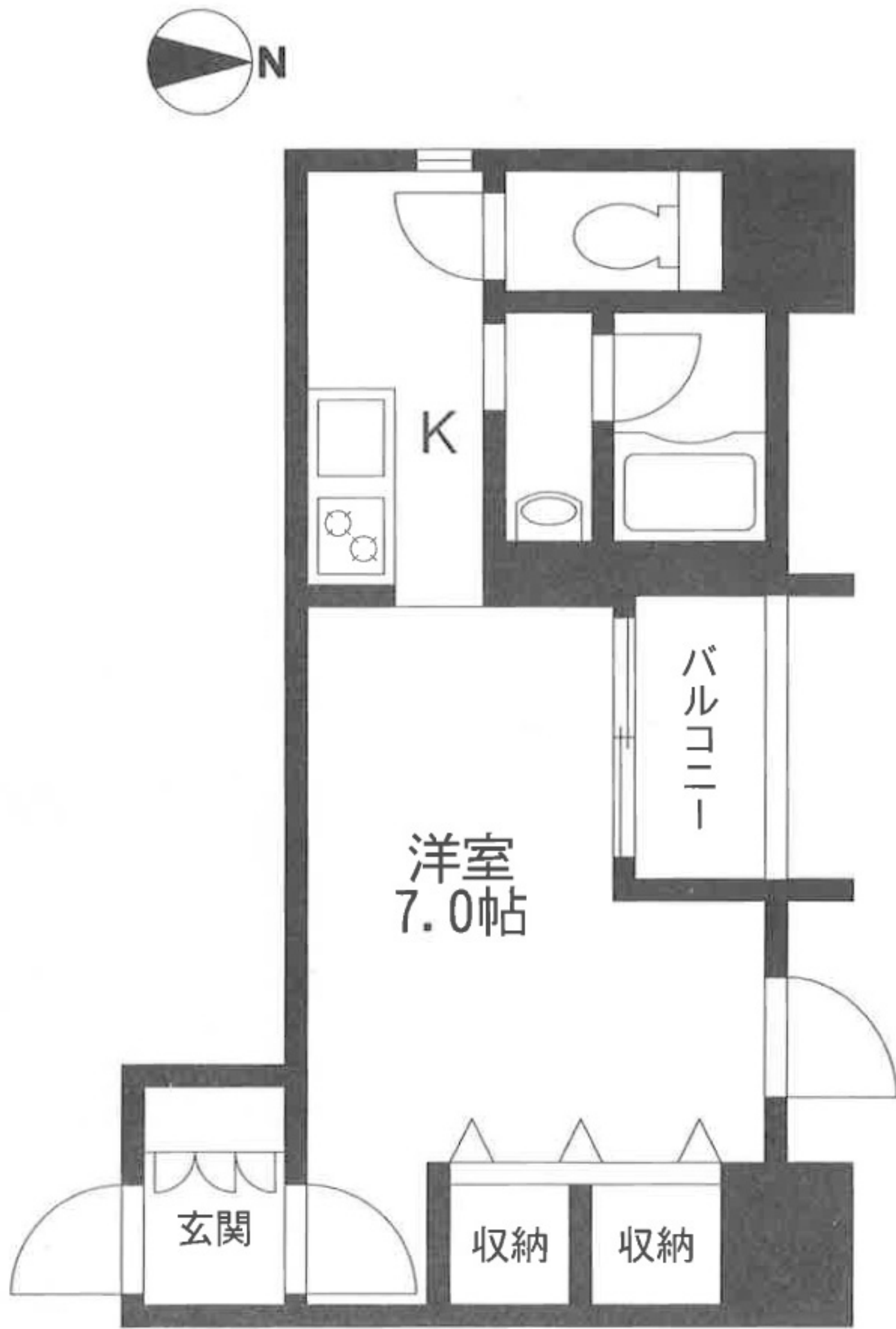
東京都新宿区西新宿1-3-3 品川ステーションビル4F



0120-500-529  
 携帯電話・PHSからもご利用できます



### 【1号室】



### 【2号室】



賃料表 (共益費: 10,000円/月)

|     |    |                     |                  |     |
|-----|----|---------------------|------------------|-----|
| 202 | 1K | 30.75m <sup>2</sup> | <b>145,000</b> 円 | 即入居 |
| 301 | 1K | 25.28m <sup>2</sup> | <b>123,000</b> 円 | 即入居 |

#### 特約事項(早期解約)あり

早期解約違約金

- 6ヶ月未満 月額賃料の1ヶ月相当額
  - 1年未満 月額賃料の0.5ヶ月相当額
- ※解約は2ヶ月前予告となります。

※図面と現状が異なる場合には現状を優先します。