

新築
賃貸

MIJAS MEIDAIMAE

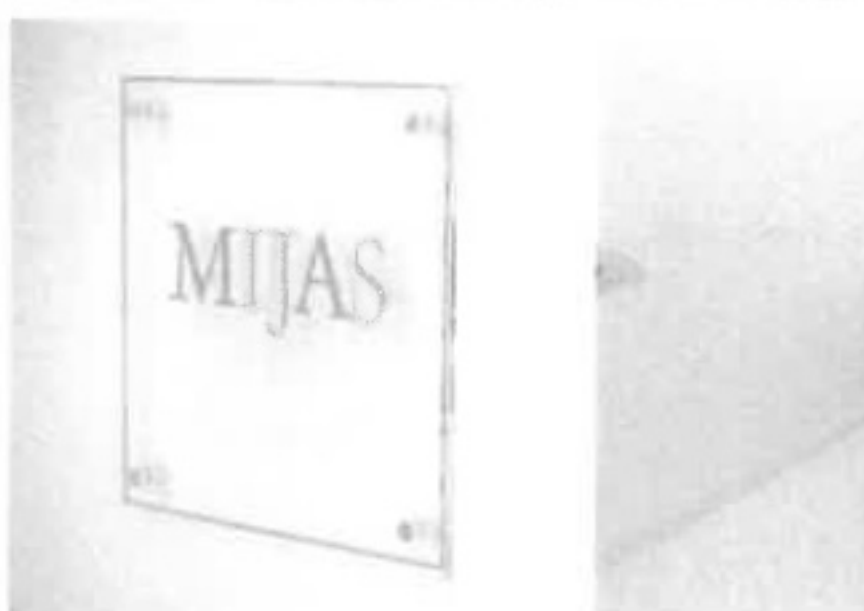
ミハス
明大前



※外観画像はイメージです。



※写真はミハスシリーズの別物件の写真です。



礼金0ヶ月キャンペーン!

※短期解約違約金有 ※5月末日迄の成約限定

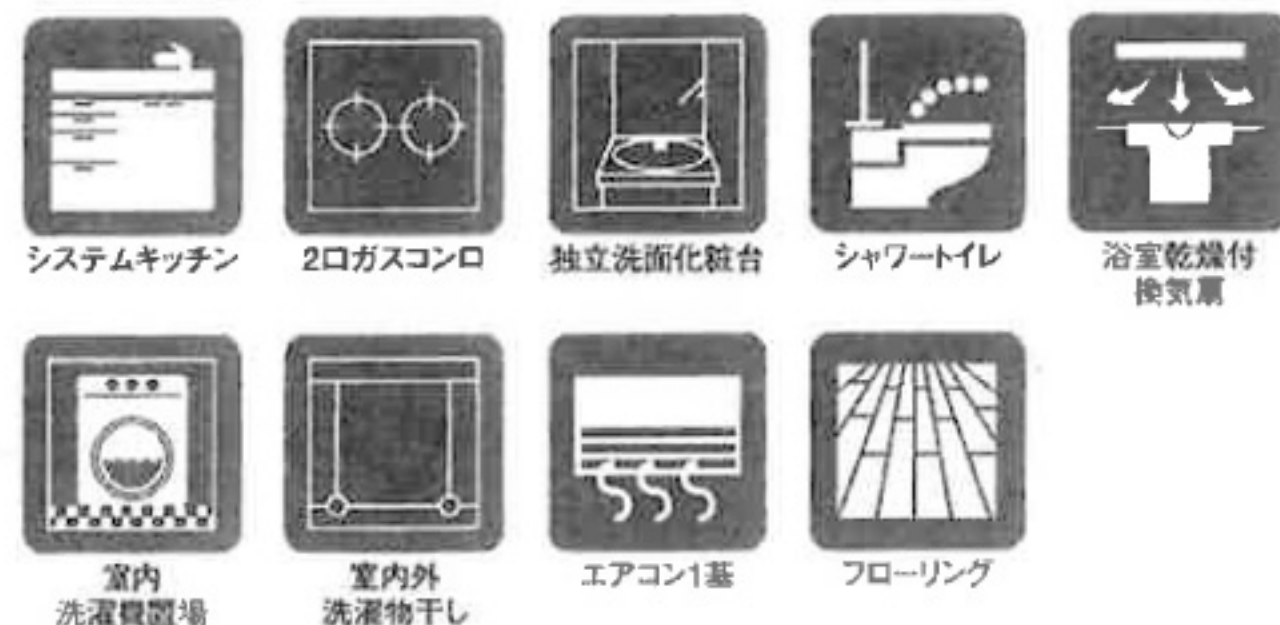
インターネット
常時接続無料
(Wi-Fi付)

ACCESS アクセス

京王線 「下高井戸」駅 徒歩 7分
京王井の頭線 「明大前」駅 徒歩 8分

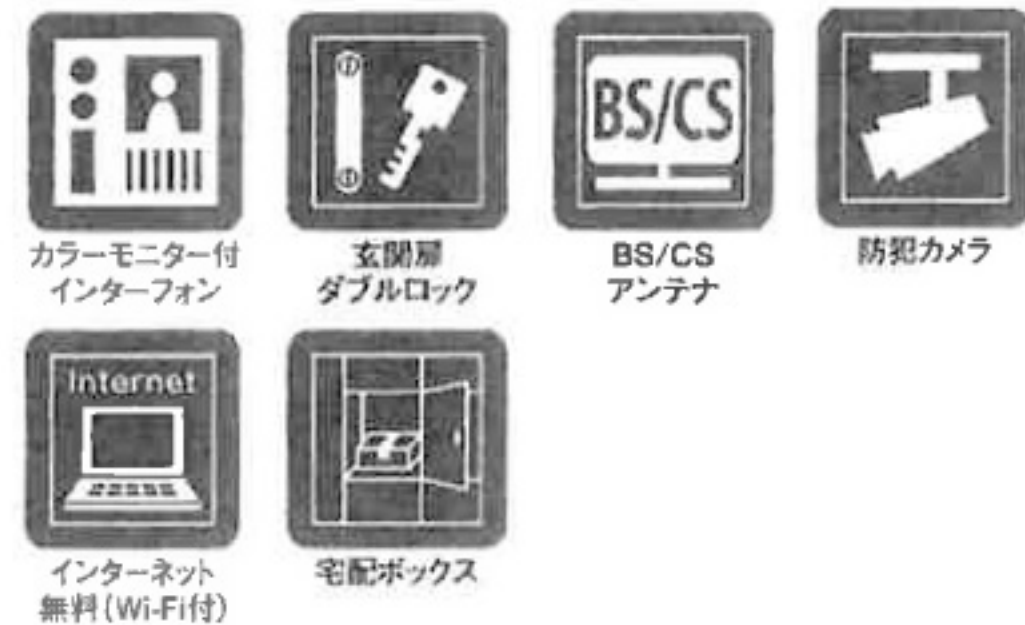
EQUIPMENT 充実の設備・仕様

【専有部】



その他設備
・ウォークインクローゼット(102・103・201・202・204・205号室)
・追い焚き機能(202・203・204・205号室)

【防犯設備/共用部】



OUTLINE 物件概要&必要書類

- 物件名称/ミハス明大前 ■ 所在地/世田谷区松原2丁目14-13
 - 竣工時期/2018/11/上旬 ■ 入居時期/即日
 - 交通/京王線「下高井戸」駅 徒歩7分
京王井の頭線「明大前」駅 徒歩8分
 - 構造/鉄骨造地上3階建て ■ 総戸数/10戸
 - 間取り/1K、1LDK、2DK
 - 管理費/1K:6,000円、1LDK・2DK:8,000円
 - 敷金/1ヶ月 ■ 礼金/1ヶ月
 - 契約期間/2年間・更新可 ■ 更新料/新賃料の1ヶ月分
- 【必要書類】
- 借主:印鑑証明・収入証明・顔写真身分証明 ● 当社既定の審査があります
 - 保証会社必須:ジェイリース 初回30%1年更新1万円 ● 明豊サポートサービス (火災保険20,000円・明豊サポート料4,800円/2年)へのご加入が必須となります

Location Map / 現地案内図



SR HOME
東京都知事(4)第82494号

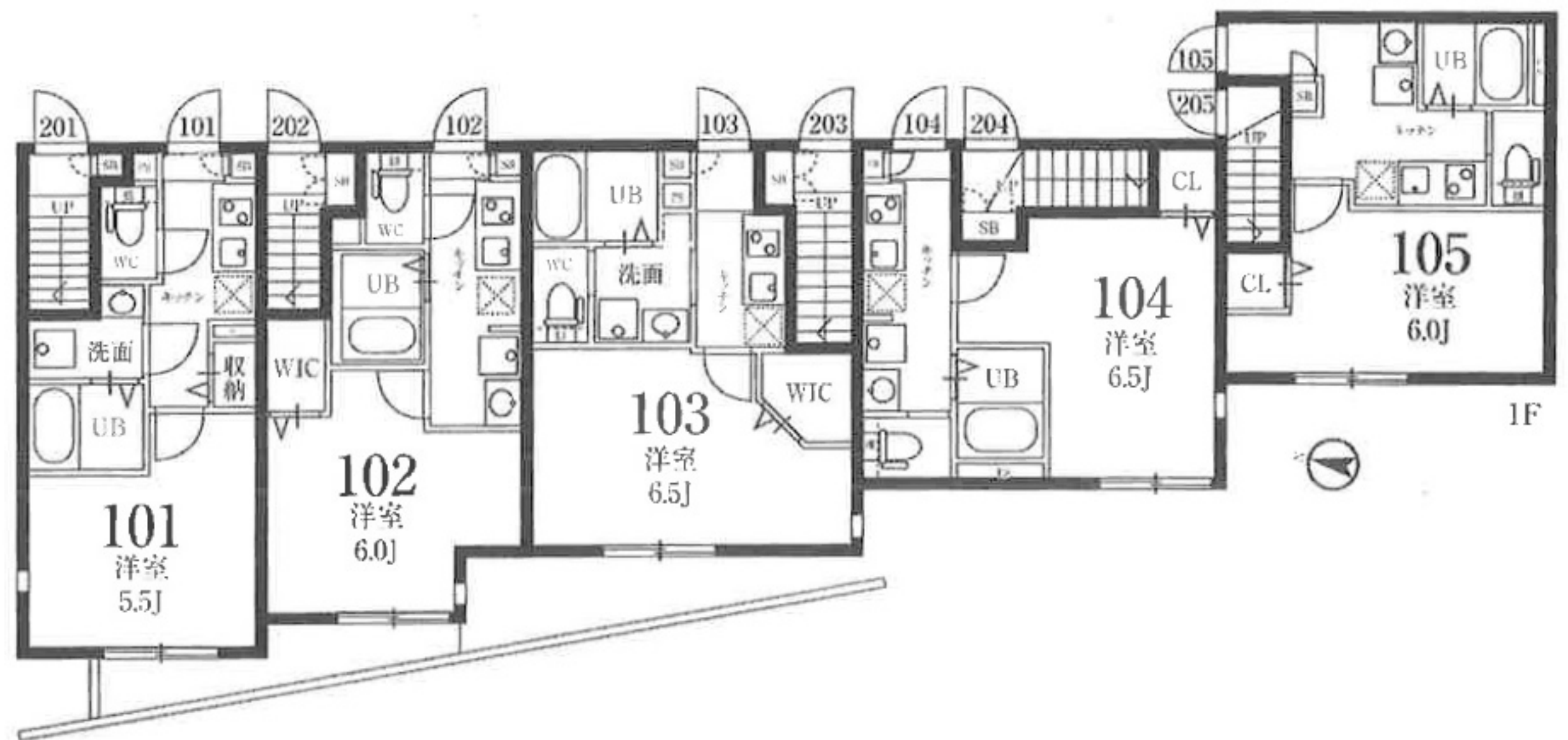
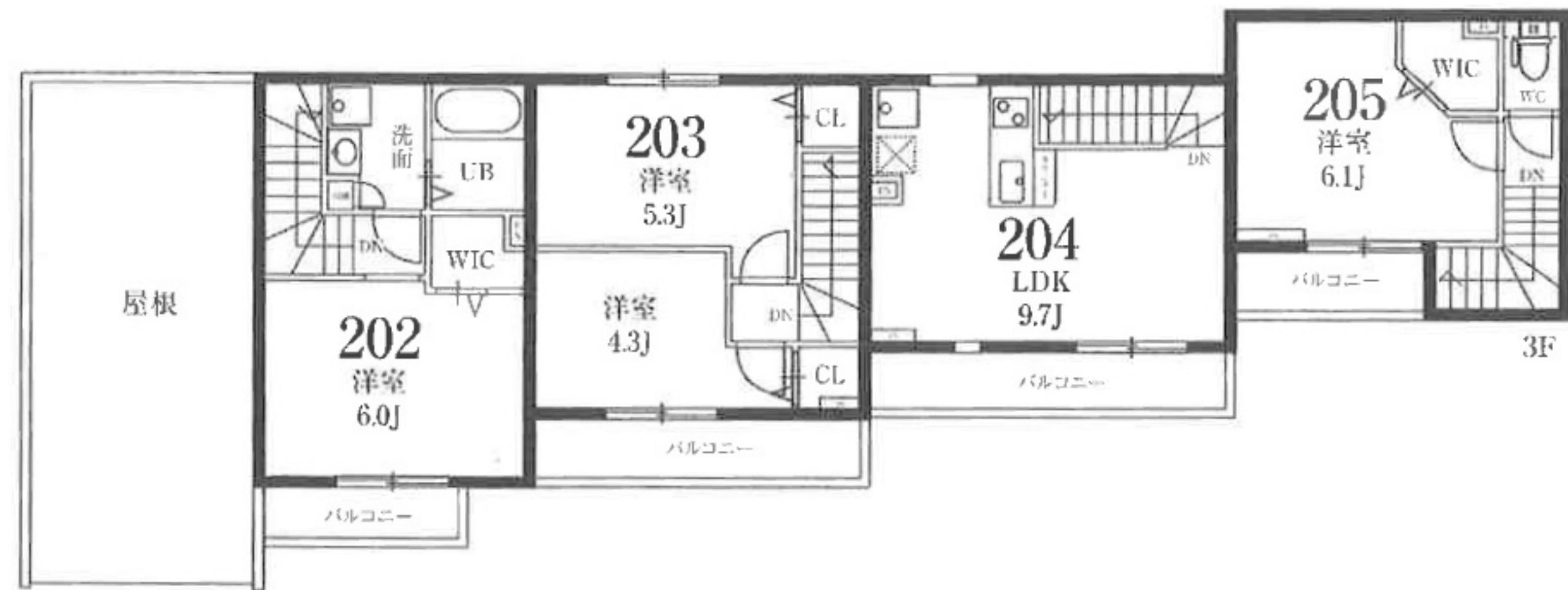
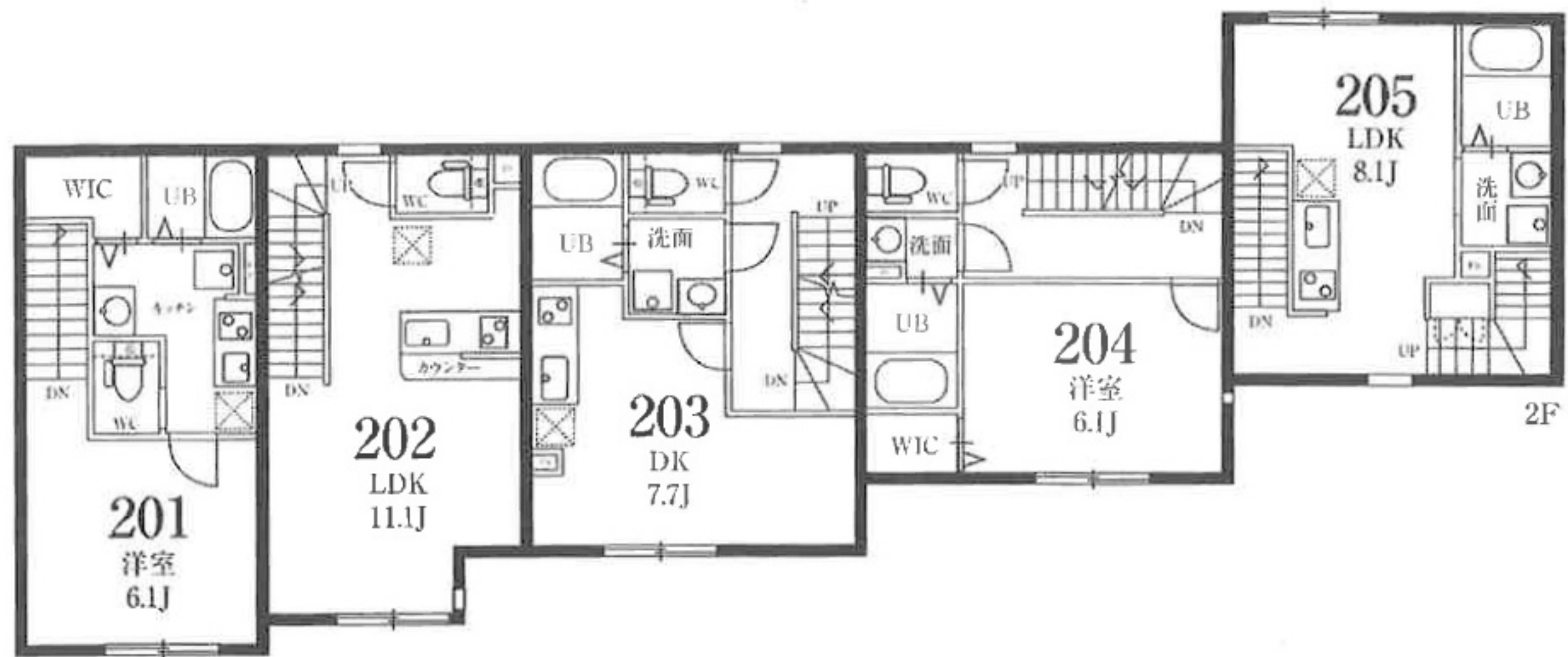
Tel : 03-5339-8155 Fax:03-5339-8156

エスアールホーム

東京都新宿区西新宿1-3-3 品川ステーションビル4F



0120-500-529
携帯電話・PHSからもご利用できます



号室
間取(面積)
賃料

■ 賃料表

管理費/1K:6,000円、1LDK・2DK:8,000円

	202 メゾネット	203 メゾネット	204 メゾネット	205 メゾネット
3F				
2F	201	202	203	204
	契約	契約	契約	契約
	101	102	103	104
1F	契約	契約	契約	契約
				1LDK (40.99㎡)
				133,000円

西向き

※図面と現況が異なる場合、現況優先とさせていただきます。