

Esty Maison

Esty Maison
エステイメゾン

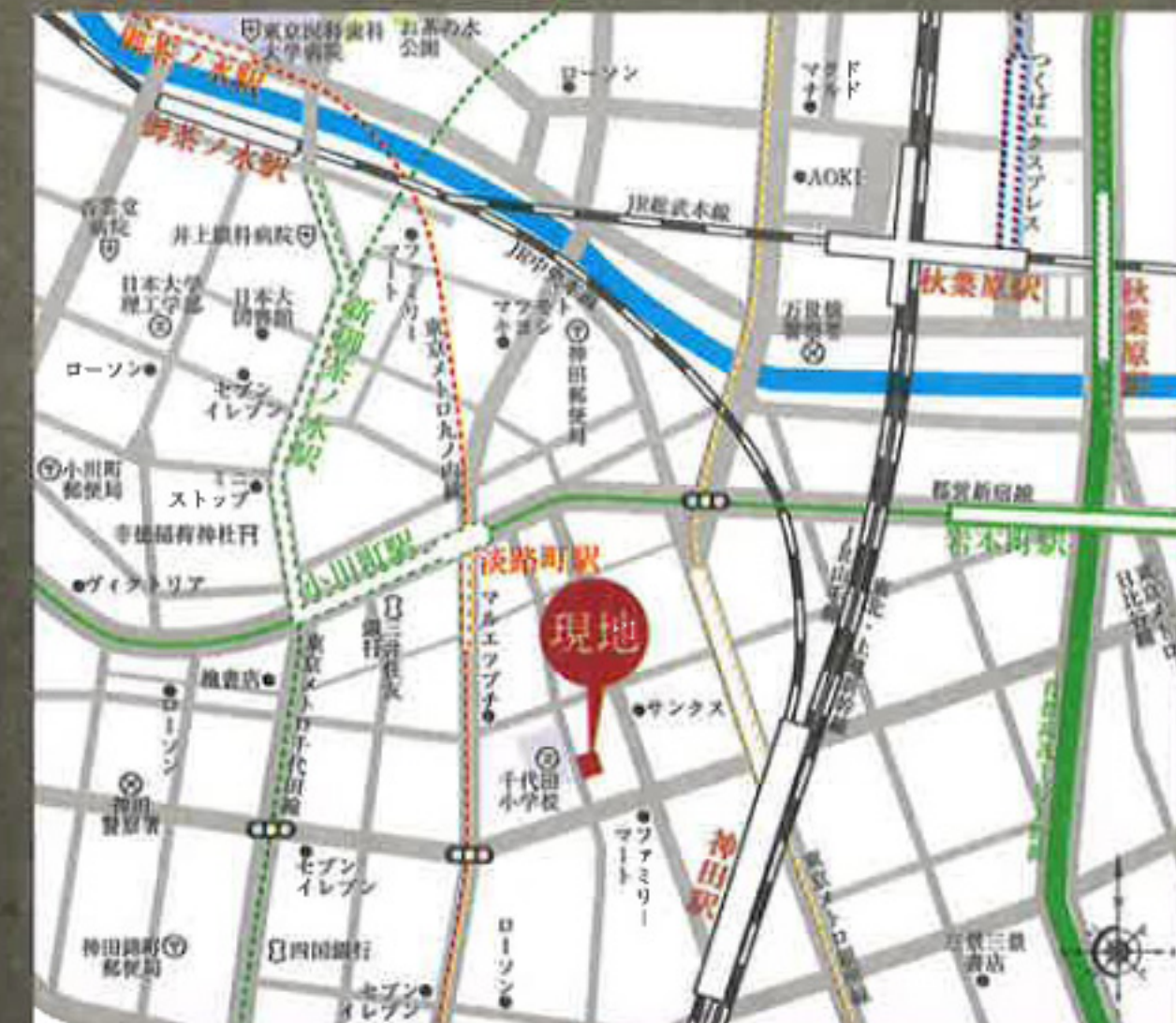
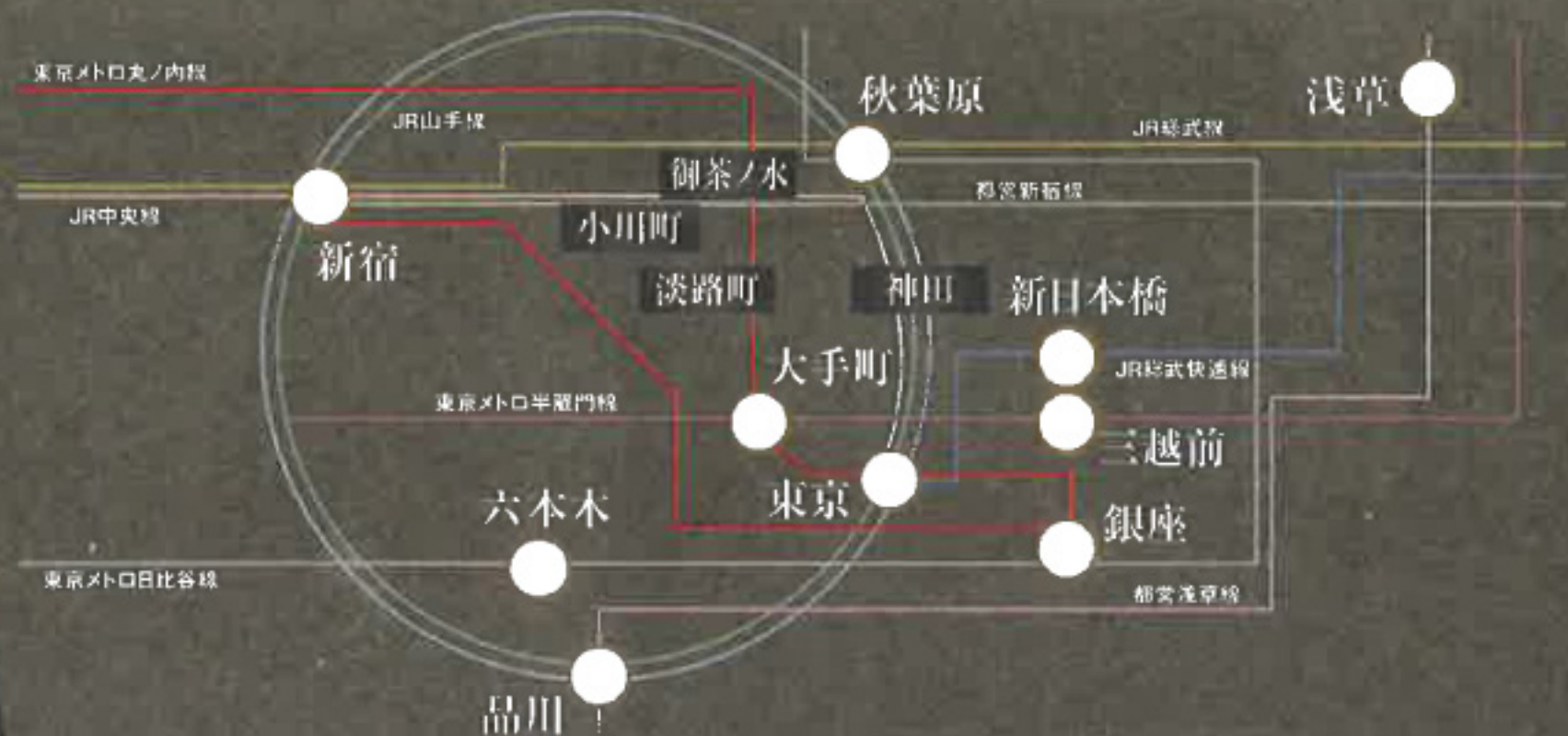
For Rent | エステイメゾン 神田

首都、
東京の中枢に暮らす喜び。



縦横無尽東京を自由自在に使いこなす5路線4駅

東京メトロ丸の内線 「淡路町」 駅徒歩4分
都営有楽線 「小川町」 駅徒歩4分
JR山手線 「神田」 駅徒歩4分
JR中央線 「御茶ノ水」 駅徒歩8分



マンションの近くにはマルエツや業務スーパー、23時まで営業しておりますので、お仕事帰りや急なお買いものにもすぐに利用できます。食品からあらゆる日用品、衣料品まで品揃え豊富です。また徒歩圏内にコンビニ、飲食店、郵便局、銀行等生活を支える施設が揃っています。

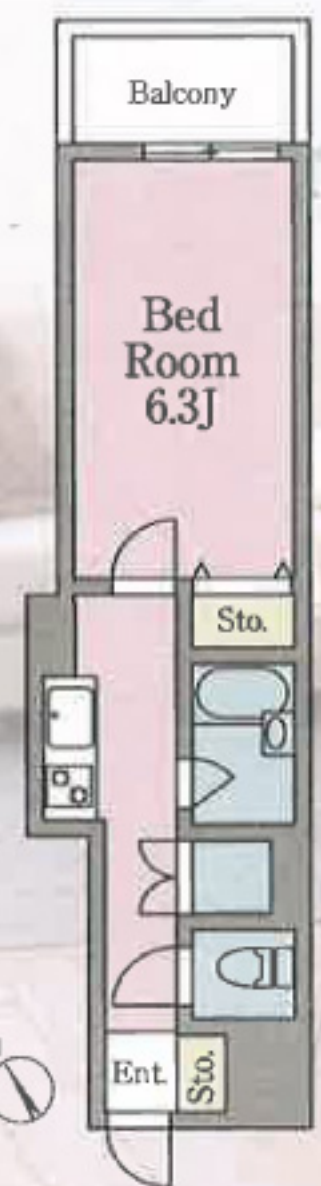
ROOM PLAN

専有面積 1K | 22.03㎡(6.66坪)

202 賃料 94,000円/月
■退去予定日:空室
■入居日相談

専有面積 1K | 22.03㎡(6.66坪)

602 賃料 99,000円/月
■退去予定日:空室
■入居日相談



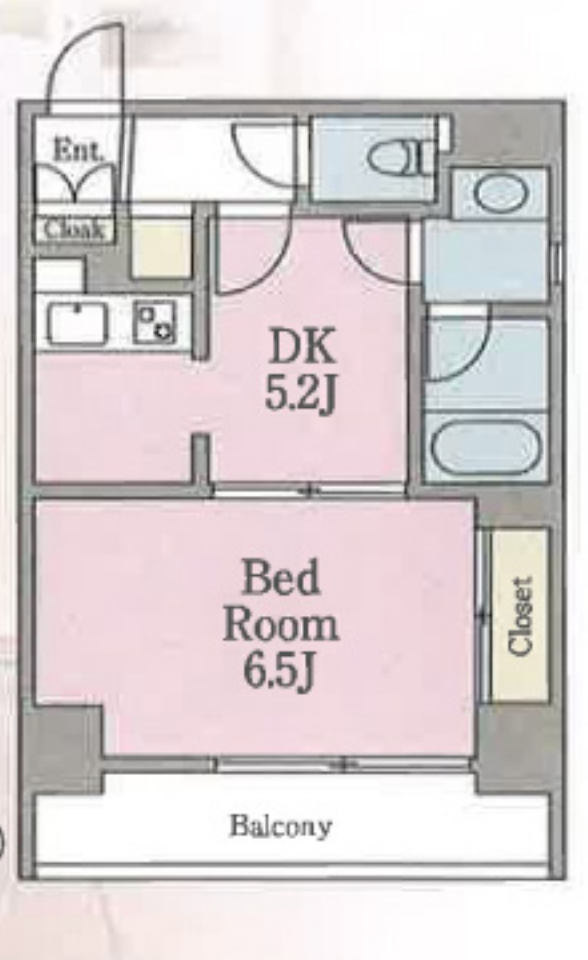
専有面積 1DK | 32.08㎡(9.76坪)

505 賃料 126,000円/月
■退去予定日:5/31予定
■入居日:6月下旬予定



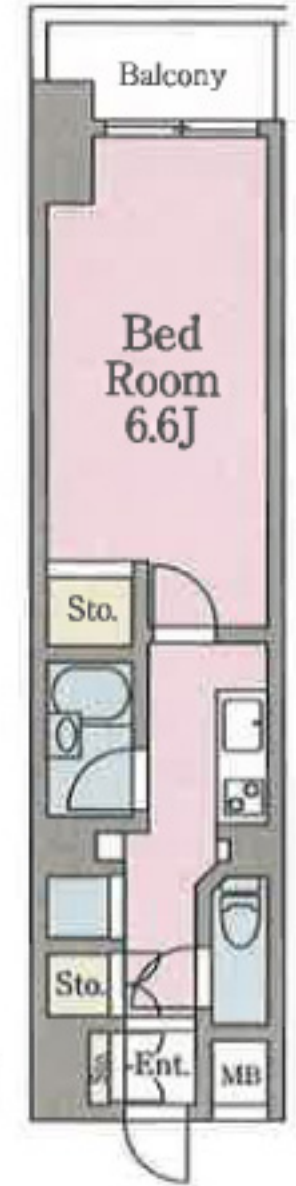
専有面積 1DK | 30.28㎡(9.15坪)

906 賃料 139,000円/月
■退去予定日:空室
■入居日相談



専有面積 1K | 22.04㎡(6.66坪)

1104 賃料 101,000円/月
■退去予定日:5/28予定
■入居日:6月下旬予定



ペット飼育可

EQUIPMENT

- 共用部防犯カメラ
- エアコン
- バス・トイレ別
- TVモニター付オートロック
- TVモニター付インターホン
- 積和 24時間トラブル受付
- BS・CS・CATV (別途申込)
- 給湯(都市ガス)
- 宅配BOX
- シューズボックス
- 浴室換気乾燥機
- 洗濯機能付便座
- 室内洗濯機置場
- クローゼット
- エレベーター
- バルコニー
- 2口ガスコンロ付キッチン
- Bフレッツ(別途申込)

2016年9月 外観・共用部分大規模修繕!

賃料+15,000円で家具・家電付に変更できます

初期費用クレジットカード使えます

初期費用とは契約時にお支払い頂く「敷金」「礼金」「前家賃」等の契約金です。※初期費用のみ利用可能。保険料・毎月の家賃にはご利用できません。※当店管理の物件のみで利用頂けます。※お支払いは一括のみですが、後日お客様で「リボ」「分割払い」の変更が可能です。※入居者様とカード会社の契約内容によって利用できない場合がございます。※ポイントでのお支払いは出来ません。

【物件概要】所在地/東京都千代田区神田多町2-3-4 構造規模/鉄骨鉄筋コンクリート造12階建 竣工日/2004年3月 駐輪場/有
【賃貸条件】■敷金/1ヶ月(ペット飼育時1ヶ月追加) ■礼金/1ヶ月 ■管理費/1K:8,000円、1DK:10,000円 ■契約期間/2年間 ■更新料/新賃料の1ヶ月分 ■鍵交換代/27,000円(税込) ■保険/別途加入 ■保証/保証人不要システム利用 必須(借主の費用負担) ※保証会社必須 CASA:合計賃料の50% 1年更新/1万円※バイク(原付含む)・事務所使用・楽器演奏・石油使用は不可 ※水商売の方は相談 ※退室時にハウスクリーニング代をご負担頂きます。 ※電話回線工事やBフレッツ・CATV等の加入代は借主負担となります。 ※契約開始日より6ヶ月未満での解約の場合1ヶ月分、6ヶ月以上1年以内での解約の場合0.5ヶ月分賃料の違約金を貸主へ支払うものとします。 ※図面と現況が異なる場合は現況優先となります。



SR HOME
東京都知事 (4) 第82494号

Tel : 03-5339-8155 Fax:03-5339-8156

エスアールホーム

東京都新宿区西新宿1-3-3 品川ステーションビル4F



0120-500-529

携帯・PHSOK! 携帯電話・PHSからもご利用できます